

# Organizační řád

Městského úřadu Mýto, sídlem Mýto, Náměstí č.p. 109

Městský úřad Mýto v oblasti samostatné působnosti plní úkoly, které mu uložilo Zastupitelstvo města Mýta nebo Rada města Mýta a pomáhá výborům a komisím v jejich činnosti.

V rámci samostatné působnosti hospodaří město dle rozpočtu, které schvaluje zastupitelstvo města.

Město Mýto je zřizovatelem dvou příspěvkových organizací:

Základní škola Mýto, Mýto, Plzeňská ul., zřízena od 1.1.2003

Mateřská škola Mýto, Mýto, Letná II., zřízena od 1.1.2003

Dále má zřízenou organizační složku města:

Městská knihovna Mýto, Mýto, Letná I. 537

SDH Mýto, Mýto, Nádražní 539

Přenesenou působnost vykonává Městský úřad Mýto v rozsahu jemu svěřeném zvláštním zákonem pro obce:

Mýto, Kařízek, Těškov, Cheznovice, Medový Újezd

Městský úřad tvoří starosta, místostarosta a zaměstnanci města zařazení do městského úřadu. V čele městského úřadu stojí starosta. Město Mýto zaměstnává 10 zaměstnanců v trvalém pracovním poměru.

Úředníci zajišťují výkon správních činností tj. Plní úkoly v samostatné nebo přenesené působnosti územního samosprávních celku podle zvláštních předpisů, jsou oprávněnými úředními osobami provádět úkony ve správním řízení podle § 15, odst. 4, zákona č. 500/2004 Sb. správní řád. Seznam oprávněných úředních osob tvoří přílohu č.2 organizačního řádu.

K výkonu správní činnosti zařazuje, v souladu s druhem práce uvedeným v pracovní smlouvě a pracovní náplni zaměstnance, starosta. Pracovníci, kteří nejsou zařazení k výkonu správní činnosti, jsou vedeni jako ostatní zaměstnanci Města Mýta zařazení do městského úřadu.

Součástí organizačního řádu je příloha č. 1 a 2.

Schváleno radou Města Mýta dne 11. ledna 2011

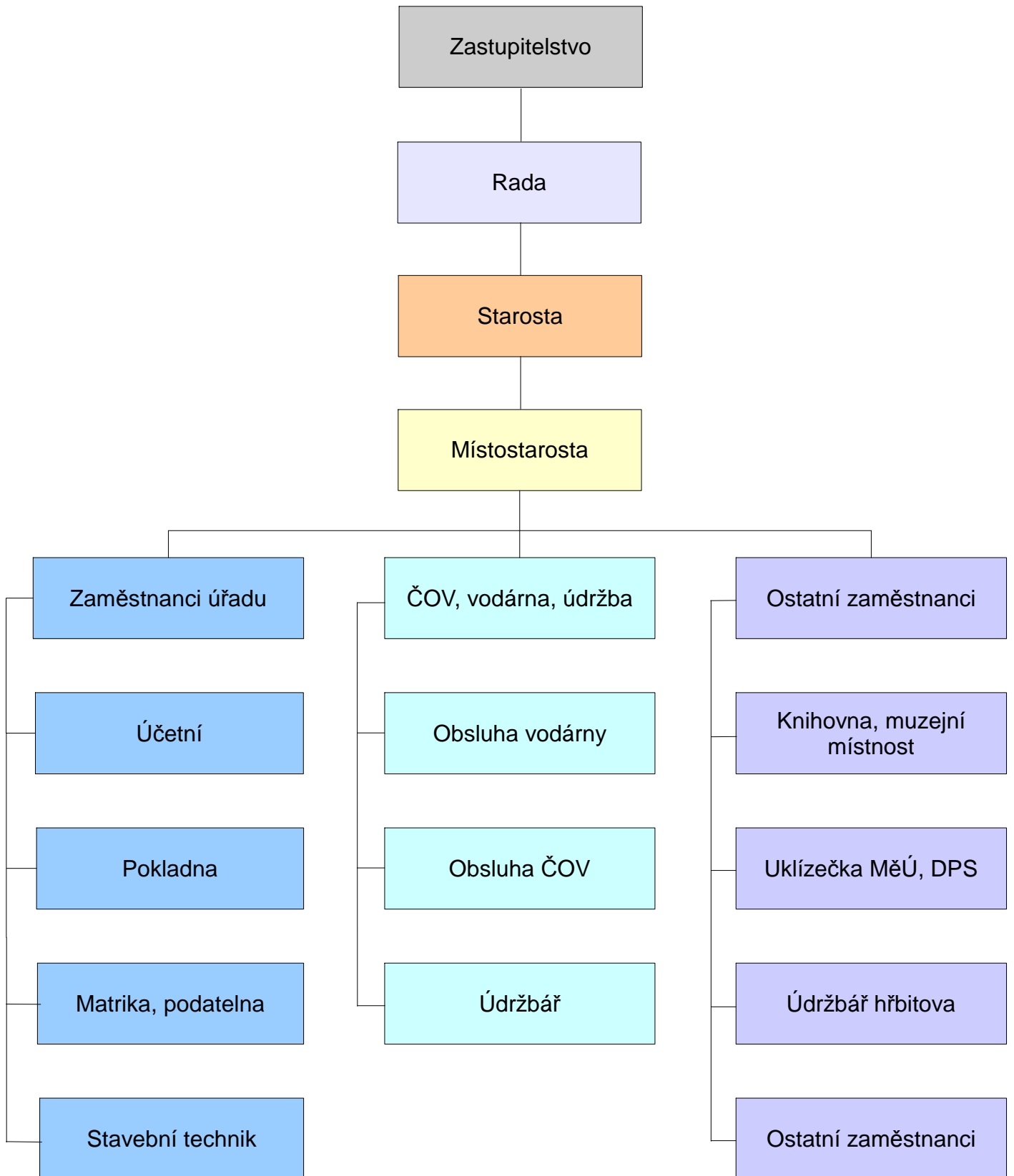
V Mýtě dne 11. ledna 2011

.....

František Končel

starosta

# Organizační řád: příloha č.1



## Organizační řád: příloha č. 2

Seznam oprávněných osob v souladu s § 15 odst. 4, zákona č. 500/2004 Sb. správní řád:

Cafourková Jaroslava

provádí úkony ve správním řízení na úseku činnosti matriky, evidence obyvatel, správní řízení dle zákona o ověřování a správní řízení na úseku voleb